

【男子団体】

| A | | 富山 | 玉島北 | 木之子 | 哲多 | 勝点 | 順位 |
|---|----------|-----|-----|-----|-----|----|----|
| 1 | 富山(備前西) | | 3-1 | 3-1 | 3-0 | 6 | 1 |
| 2 | 玉島北(備南東) | 1-3 | | 3-2 | 3-1 | 5 | 2 |
| 3 | 木之子(備南西) | 1-3 | 2-3 | | 3-0 | 4 | 3 |
| 4 | 哲多(備北) | 0-3 | 1-3 | 0-3 | | 3 | 4 |

富山 A

| B | | 井原 | 蒜山 | 芳泉 | 御津 | 勝点 | 順位 |
|---|---------|-----|-----|-----|-----|----|----|
| 1 | 井原(備南西) | | 3-0 | 3-2 | 3-1 | 6 | 1 |
| 2 | 蒜山(美作) | 0-3 | | 0-3 | 0-3 | 3 | 4 |
| 3 | 芳泉(備前西) | 2-3 | 3-0 | | 3-1 | 5 | 2 |
| 4 | 御津(備前西) | 1-3 | 3-0 | 1-3 | | 4 | 3 |

京山 了

| C | | 総社東 | 鴨方 | 市操山 | 美作 | 勝点 | 順位 |
|---|----------|-----|-----|-----|-----|----|----|
| 1 | 総社東(備南東) | | 3-0 | 3-0 | 3-0 | 6 | 1 |
| 2 | 鴨方(備南西) | 0-3 | | 1-3 | 3-0 | 4 | 3 |
| 3 | 市操山(備前西) | 0-3 | 3-1 | | 3-0 | 5 | 2 |
| 4 | 美作(美作) | 0-3 | 0-3 | 0-3 | | 3 | 4 |

西大寺 伊

| D | | 旭 | 東陽 | 竜操 | 旭東 | 勝点 | 順位 |
|---|---------|-----|-----|-----|-----|----|----|
| 1 | 旭(美作) | | 1-3 | 0-3 | 0-3 | 3 | 4 |
| 2 | 東陽(備南東) | 3-1 | | 1-3 | 1-3 | 4 | 3 |
| 3 | 竜操(備前西) | 3-0 | 3-1 | | 3-2 | 6 | 1 |
| 4 | 旭東(備前西) | 3-0 | 3-1 | 2-3 | | 5 | 2 |

竜操 D

| E | | 操南 | 長船 | 中道 | 総社西 | 勝点 | 順位 |
|---|----------|-----|-----|-----|-----|----|----|
| 1 | 操南(備前西) | | 3-0 | 3-0 | 2-3 | 5 | 2 |
| 2 | 長船(備前東) | 0-3 | | 1-3 | 2-3 | 3 | 4 |
| 3 | 中道(美作) | 0-3 | 3-1 | | 0-3 | 4 | 3 |
| 4 | 総社西(備南東) | 3-2 | 3-2 | 3-0 | | 6 | 1 |

総社東 C

| F | | 西大寺 | 伊里 | 金光 | 倉敷東 | 勝点 | 順位 |
|---|----------|-----|-----|-----|-----|----|----|
| 1 | 西大寺(備前西) | | 3-2 | 3-0 | 3-1 | 6 | 1 |
| 2 | 伊里(備前東) | 2-3 | | 2-3 | 0-3 | 3 | 4 |
| 3 | 金光(備南西) | 0-3 | 3-2 | | 2-3 | 4 | 3 |
| 4 | 倉敷東(備南東) | 1-3 | 3-0 | 3-2 | | 5 | 2 |

玉 ㇿ

| G | | 高梁 | 倉敷西 | 湯原 | 京山 | 勝点 | 順位 |
|---|--|----|-----|----|----|----|----|
|---|--|----|-----|----|----|----|----|

| | | | | | | | |
|---|-------------|-----|-----|-----|-----|---|---|
| 1 | 高 梁 (備北) | | 3-1 | 3-0 | 0-3 | 5 | 2 |
| 2 | 倉 敷 西 (備南東) | 1-3 | | 1-3 | 1-3 | 3 | 4 |
| 3 | 湯 原 (美作) | 0-3 | 3-1 | | 2-3 | 4 | 3 |
| 4 | 京 山 (備前西) | 3-0 | 3-1 | 3-2 | | 6 | 1 |

総社西 エ

| | | | | | | | |
|---|-------------|-----|------|-------|-------|----|----|
| H | | 玉 | 新見第一 | 津 山 東 | 玉 島 西 | 勝点 | 順位 |
| 1 | 玉 (備前西) | | 3-0 | 3-0 | 3-2 | 6 | 1 |
| 2 | 新見第一 (備北) | 0-3 | | 2-3 | 0-3 | 3 | 4 |
| 3 | 津 山 東 (美作) | 0-3 | 3-2 | | 0-3 | 4 | 3 |
| 4 | 玉 島 西 (備南東) | 2-3 | 3-0 | 3-0 | | 5 | 2 |

井原 B

※ ア～エには、E～Hブロックの1位が抽選で入る

【女子団体】

| | | | | | | | |
|---|-------------|-----|-----|-------|-----|----|----|
| A | | 玉 | 鏡 野 | 連 島 南 | 福 浜 | 勝点 | 順位 |
| 1 | 玉 (備前西) | | 3-0 | 3-0 | 3-0 | 6 | 1 |
| 2 | 鏡 野 (美作) | 0-3 | | 0-3 | 2-3 | 3 | 4 |
| 3 | 連 島 南 (備南東) | 0-3 | 3-0 | | 2-3 | 4 | 3 |
| 4 | 福 浜 (備前西) | 0-3 | 2-3 | 3-2 | | 5 | 2 |

玉 A

| | | | | | | | |
|---|-----------|-----|-----|-----|-----|----|----|
| B | | 京 山 | 早 島 | 勝 田 | 里 庄 | 勝点 | 順位 |
| 1 | 京 山 (備前西) | | 3-0 | 3-0 | 3-0 | 6 | 1 |
| 2 | 早 島 (備南東) | 0-3 | | 3-2 | 3-1 | 5 | 2 |
| 3 | 勝 田 (美作) | 0-3 | 2-3 | | 1-3 | 3 | 4 |
| 4 | 里 庄 (備南西) | 0-3 | 1-3 | 3-1 | | 4 | 3 |

芳田 ア

| | | | | | | | |
|---|-----------|-----|-----|-----|-----|----|----|
| C | | 吉 備 | 長 船 | 鴨 方 | 成 羽 | 勝点 | 順位 |
| 1 | 吉 備 (備前西) | | 3-0 | 3-1 | 3-0 | 6 | 1 |
| 2 | 長 船 (備前東) | 0-3 | | 2-3 | 3-2 | 4 | 3 |
| 3 | 鴨 方 (備南西) | 1-3 | 3-2 | | 3-1 | 5 | 2 |
| 4 | 成 羽 (備北) | 0-3 | 2-3 | 1-3 | | 3 | 4 |

富山 イ

| | | | | | | | |
|---|-------------|-------|-----|-----|-----------|----|----|
| D | | 総 社 東 | 勝 山 | 桑 田 | 岡 山 後 楽 館 | 勝点 | 順位 |
| 1 | 総 社 東 (備南東) | | 3-0 | 3-2 | 3-0 | 6 | 1 |
| 2 | 勝 山 (美作) | 0-3 | | 0-3 | 0-3 | 3 | 4 |
| 3 | 桑 田 (備前西) | 2-3 | 3-0 | | 3-1 | 5 | 2 |
| 4 | 岡山後楽館 (備前西) | 0-3 | 3-0 | 1-3 | | 4 | 3 |

総社東 D

| | | | | | | | |
|---|--|-------|-------|-----|-----|----|----|
| E | | 玉 島 北 | 木 之 子 | 久 世 | 芳 田 | 勝点 | 順位 |
|---|--|-------|-------|-----|-----|----|----|

| | | | | | | | |
|---|----------|-----|-----|-----|-----|---|---|
| 1 | 玉島北(備南東) | | 2-3 | 3-0 | 3-2 | 5 | 2 |
| 2 | 木之子(備南西) | 3-2 | | 3-1 | 0-3 | 5 | 3 |
| 3 | 久世(美作) | 0-3 | 1-3 | | 0-3 | 3 | 4 |
| 4 | 芳田(備前西) | 2-3 | 3-0 | 3-0 | | 5 | 1 |

吉備 C

| | | | | | | | |
|---|----------|-----|------|-----|-----|----|----|
| F | | 西大寺 | 新見第一 | 玉島東 | 加茂 | 勝点 | 順位 |
| 1 | 西大寺(備前西) | | 3-2 | 3-2 | 3-0 | 6 | 1 |
| 2 | 新見第一(備北) | 2-3 | | 3-1 | 3-1 | 5 | 2 |
| 3 | 玉島東(備南東) | 2-3 | 1-3 | | 3-2 | 4 | 3 |
| 4 | 加茂(美作) | 0-3 | 1-3 | 2-3 | | 3 | 4 |

芳泉 ウ

| | | | | | | | |
|---|---------|-----|-----|-----|-----|----|----|
| G | | 富山 | 柵原 | 新見南 | 総社 | 勝点 | 順位 |
| 1 | 富山(備前西) | | 3-1 | 3-1 | 3-1 | 6 | 1 |
| 2 | 柵原(美作) | 1-3 | | 3-2 | 1-3 | 4 | 3 |
| 3 | 新見南(備北) | 1-3 | 2-3 | | 1-3 | 3 | 4 |
| 4 | 総社(備南東) | 1-3 | 3-1 | 3-1 | | 5 | 2 |

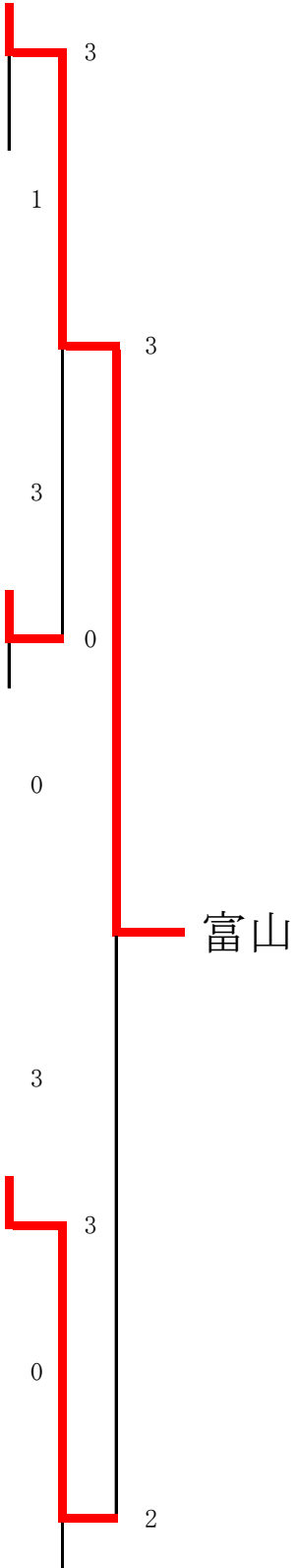
西大寺エ

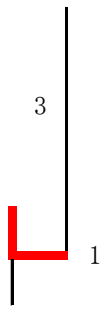
| | | | | | | | |
|---|----------|-----|-----|-----|-----|----|----|
| H | | 倉敷西 | 邑久 | 大島 | 芳泉 | 勝点 | 順位 |
| 1 | 倉敷西(備南東) | | 0-3 | 0-3 | 1-3 | 3 | 4 |
| 2 | 邑久(備前東) | 3-0 | | 3-2 | 1-3 | 5 | 2 |
| 3 | 大島(備南西) | 3-0 | 2-3 | | 2-3 | 4 | 3 |
| 4 | 芳泉(備前西) | 3-1 | 3-1 | 3-2 | | 6 | 1 |

京山 B

※ ア～エには、E～Hブロックの1位が抽選で入る

3

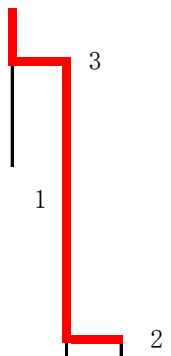




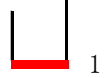
2

。

3



2



3

吉備

